

平面図

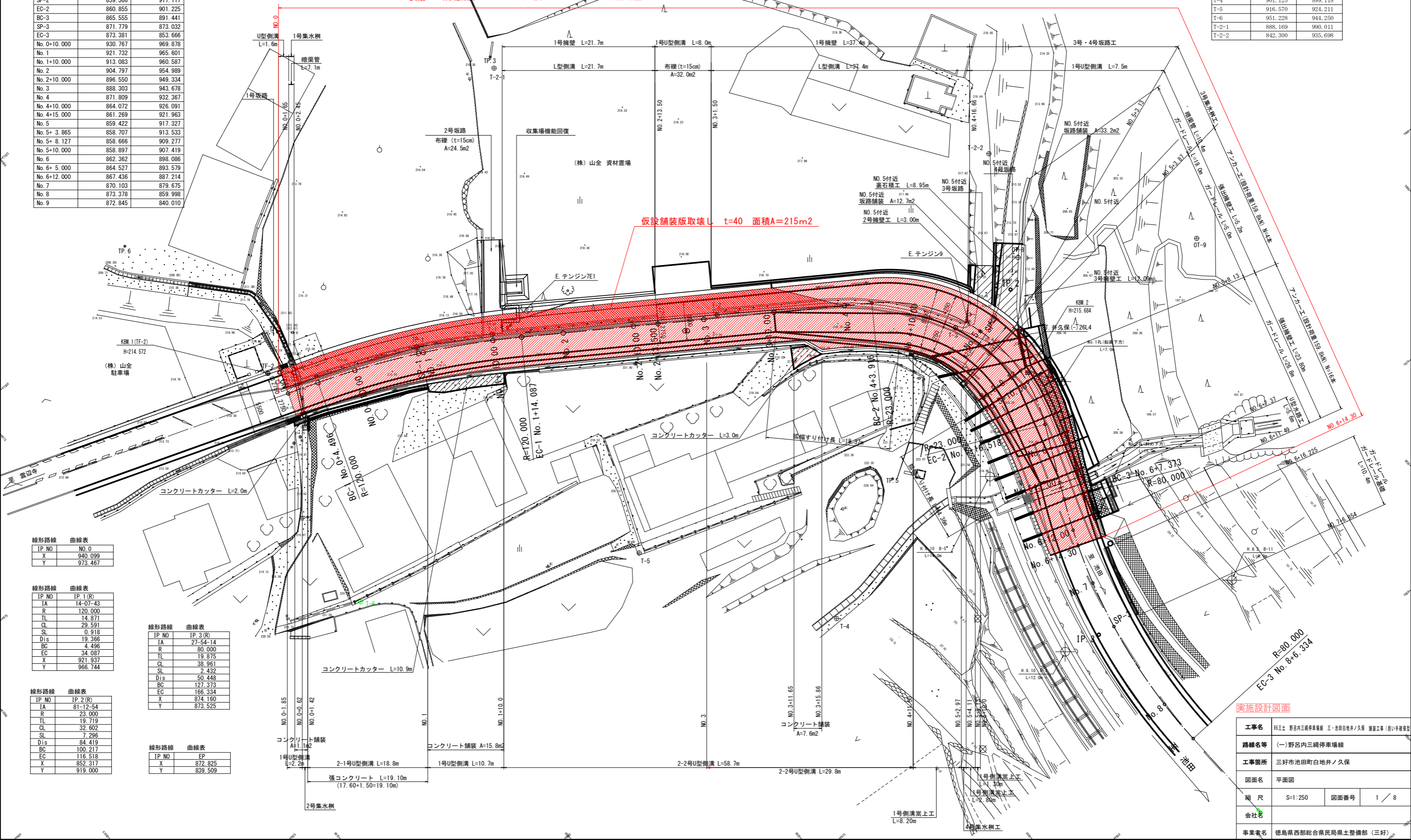
S=1:250

点名	X	Y
NO.0	940.099	973.467
IP.4	872.825	839.509
IP.1	921.937	966.744
IP.3	874.160	873.525
IP.2	852.317	919.000
BC-1	935.883	971.906
SP-1	922.359	965.929
EC-1	909.673	958.333
BC-2	868.579	930.152
SP-2	859.366	917.117
EC-2	860.855	901.225
BC-3	865.555	891.441
SP-3	871.779	873.032
EC-3	873.381	853.666
No.0+10.000	930.767	969.878
No.1	921.732	965.601
No.1+10.000	913.083	960.587
No.2	904.797	954.989
No.2+10.000	896.550	949.334
No.3	888.303	943.678
No.4	871.809	932.367
No.4+10.000	864.072	926.091
No.4+15.000	861.269	921.963
No.5	859.422	917.327
No.5+3.865	858.707	913.533
No.5+8.127	858.666	909.277
No.5+10.000	858.897	907.419
No.6	862.362	898.086
No.6+5.000	864.527	893.579
No.6+12.000	867.436	887.214
No.7	870.103	879.675
No.8	873.378	859.998
No.9	872.845	840.010

点名	X	Y
TF-1	1000.000	1000.000
TF-2	940.477	977.481
T-1	912.593	961.332
T-2	886.428	942.947
T-3	861.785	919.866
T-4	901.125	899.118
T-5	916.570	924.211
T-6	951.228	944.250
T-2-1	888.169	990.011
T-2-2	842.300	935.698

全体施工延長 L=134.30m
 表層工(路盤部) t=50 面積=1100m² 上層路盤工 t=106 面積=1100m² 不陸整正(上層路盤部補足材無) 面積=424m²
 表層工(床版部) t=50 面積=35m² 下層路盤工 t=200 面積=658m² 不陸整正(下層路盤部補足材無) 面積=364m²

仮設舗装版取壊し t=40 面積A=215m²



線形路線	曲線表
IP NO	NO.0
X	940.099
Y	973.467

線形路線	曲線表
IP NO	IP.1(R)
IA	14-07-43
R	120.000
TL	14.871
CL	29.591
SL	0.918
Dis	19.366
BC	4.496
EC	34.087
X	921.937
Y	966.744

線形路線	曲線表
IP NO	IP.3(R)
IA	27-54-14
R	80.000
TL	19.875
CL	38.961
SL	7.432
Dis	50.448
BC	127.373
EC	166.334
X	874.160
Y	873.525

線形路線	曲線表
IP NO	IP.2(R)
IA	81-12-54
R	23.000
TL	19.719
CL	32.602
SL	7.296
Dis	84.419
BC	100.217
EC	116.518
X	852.317
Y	919.000

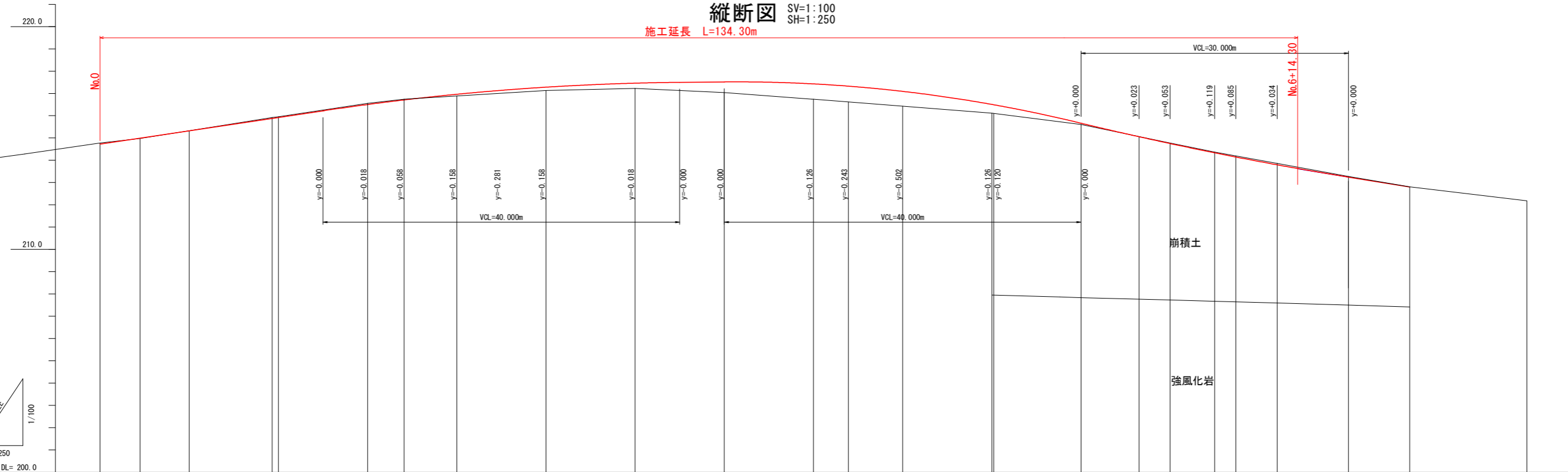
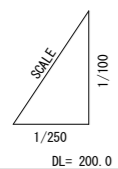
線形路線	曲線表
IP NO	EP
X	872.825
Y	839.509

実施設計図面

工事名	新三好市三好停車場 三好池田地井ノ久保 建設工事(国土)建設
路線名等	(一)野呂内三好停車場線
工事箇所	三好市池田町白地井ノ久保
図面名	平面図
縮尺	S=1:250
図面番号	1 / 8
会社名	
事業名	徳島県西部総合県民局土整備部(三好)

縦断面図 SV:1:100 SH:1:250

施工延長 L=134.30m

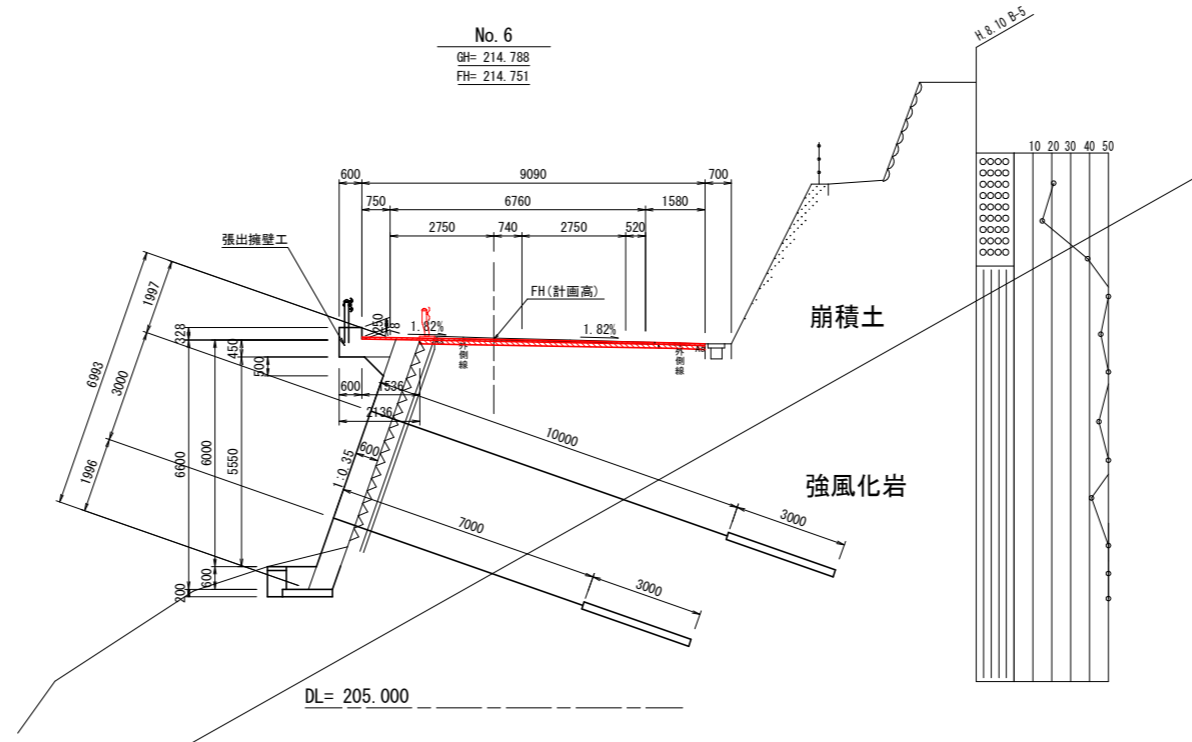


勾配	214.720		$i=6.000\%$ $L=45.000m$		217.420		$i=0.389\%$ $L=45.000m$		217.895		$i=9.657\%$ $L=35.000m$		214.215		$i=6.475\%$ $L=21.854m$		212.800			
盛土	0.011				0.078		0.146		0.236		0.476		0.690		0.711		0.667			
切土	0.055		0.009		0.042		0.036		0.049		0.033		0.078		0.049		0.036			
舗装計画高	214.720		214.990		215.320		215.875		215.920		216.502		216.707		216.962		217.281			
地盤高	214.775		214.979		215.329		215.920		215.966		216.552		216.741		216.884		217.135			
追加距離	0.000		4.496		10.000		19.292		20.000		30.000		33.000		34.087		40.000			
点間距離	0.000		4.496		5.504		9.292		0.708		10.000		3.000		1.087		5.913			
測点	No.0		BC-1		+10.000		SP-1 NO.1		+10.000		+13.000		EC-1		NO.2		+10.000			
曲率	$L=4.496 R=9$		IP.1 IA=14-07-43 R=120.0		CL=29.591 TL=14.871 SL=0.918		$L=49.829 R=\infty$		IP.2 IA=81-12-54 R=23.0		CL=32.602 TL=19.719 SL=7.296		$L=10.855 R=8$		IP.3 IA=27-54-14 R=80.0		CL=38.961 TL=19.875 SL=2.432			
片勾配	NO.0 -1.500% NO.0+0.371 -1.500% NO.0+4.496 +1.500% -2.000% NO.0+8.184 +2.000% NO.0+11.878 -1.500%		(L) (R)		NO.1+3.399 -2.000% NO.1+6.798 +2.000% NO.1+10.197 -1.500% NO.1+13.596 +2.000% NO.1+16.995 -1.500%		NO.2+18.212 -1.500%		NO.3+10.000 -1.500%		1/89 1/148 -3.950% -2.594% -4.910% -4.183% NO.4+18.366 -6.000% -4.000%		(L) (R)		NO.5+10.000 -6.000%		1/87 1/73 -2.726% -2.226% -0.977% -0.977% -0.844% +0.844% NO.6+4.360 -1.500% NO.6+7.719 +1.500%		(L) (R)	
拡幅摺付	0.000		NO.0+0.371 4813 NO.0+5.184		NO.1+3.399 4813 NO.1+18.212		NO.3+10.000 18366 NO.4+8.366		NO.5+10.000 14360 NO.6+4.360 3013 NO.6+7.719											

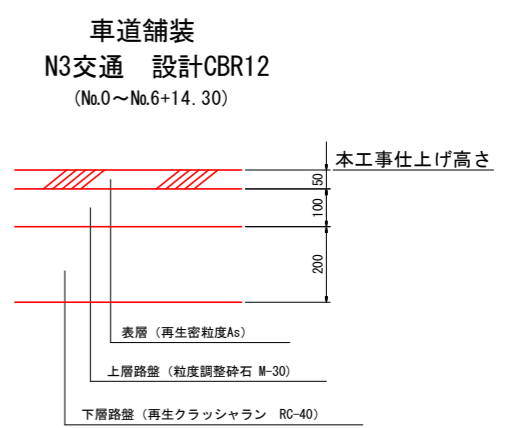
実施設計図面

工事名	砂土 野呂内三編停車場 三、池田地井ノ久保 建設工事 (図1) 手続保証		
路線名等	(一)野呂内三編停車場線		
工事箇所	三好市池田町白地井ノ久保		
図面名	縦断面図		
縮尺	図示	図面番号	2 / 8
会社名			
事業者名	徳島県西部総合県民局県土整備部 (三好)		

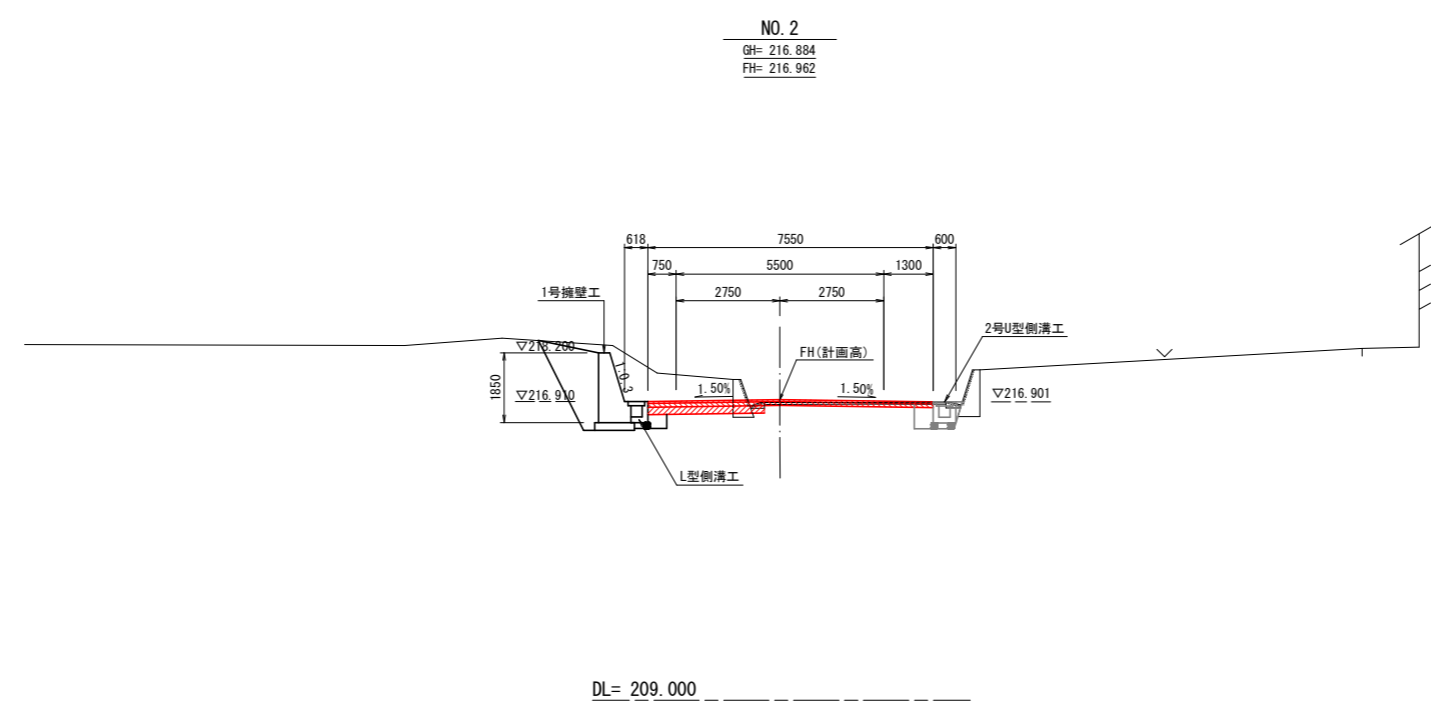
標準断面図 S=1:100



舗装構成 S=1:10



NO. 2



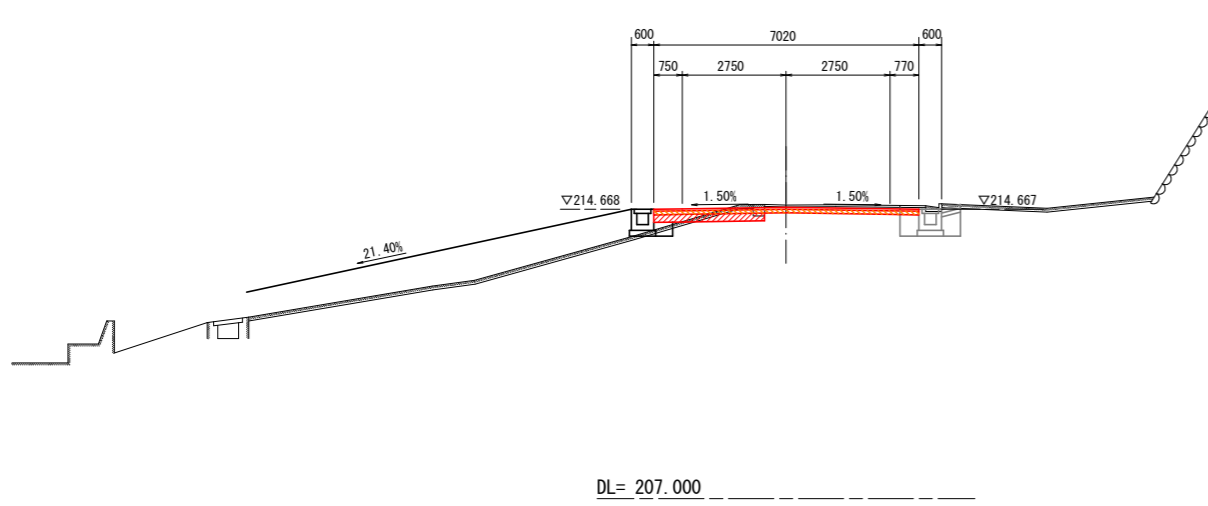
実施設計図面

工事名	崩土 野呂内三編停車場 三・池田地井ノ久保 舗装工事 (掛い手埋保型)		
路線名等	(一)野呂内三編停車場線		
工事箇所	三好市池田町白地井ノ久保		
図面名	標準断面図		
縮尺	S=1:100	図面番号	3 / 8
会社名			
事業者名	徳島県西部総合県民局県土整備部 (三好)		

横断面図(1)

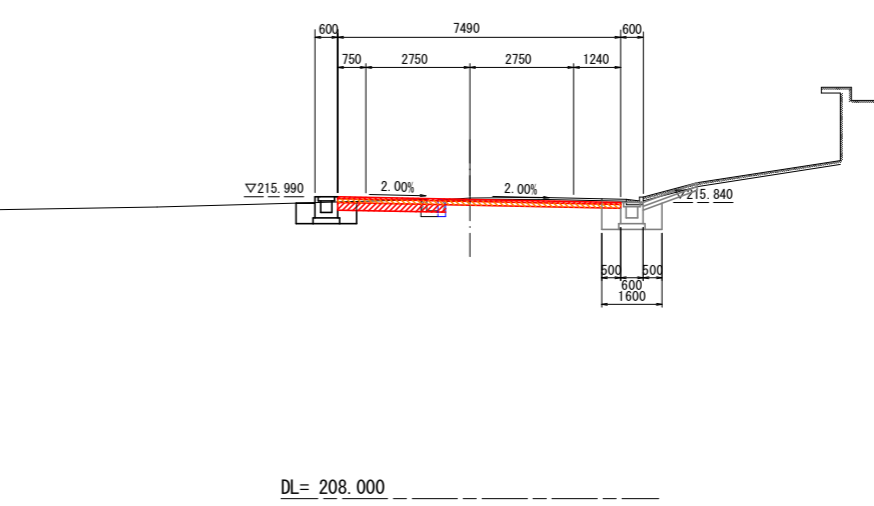
S=1:100

NO. 0'
GH= 214.775
FH= 214.720



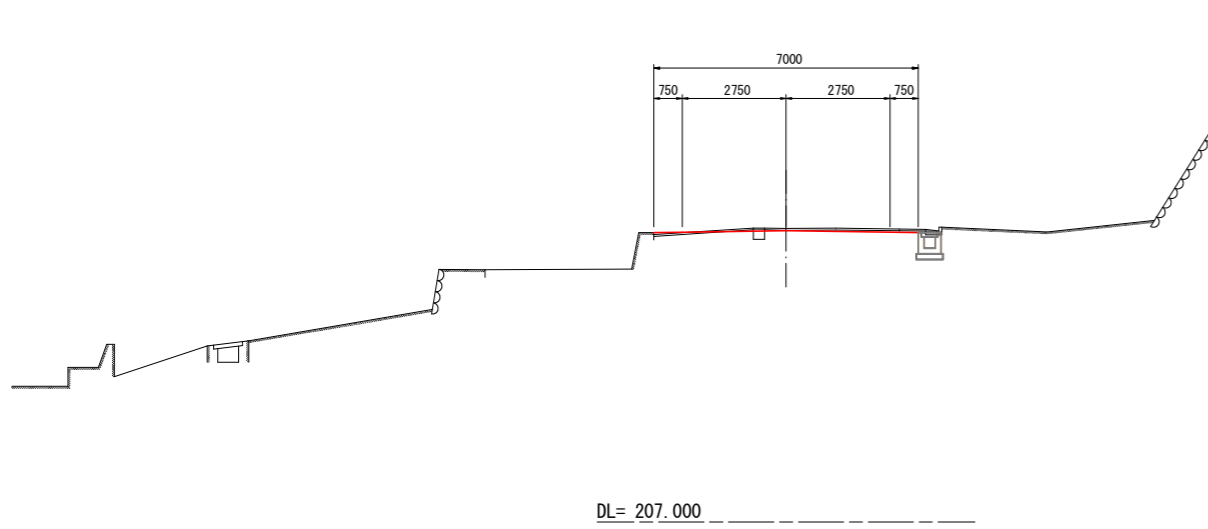
種別	区分	左側	右側
掘削	オープン(土砂)		1.73
	片切(土砂)		
盛土	路床盛土		
床掘	標準(土砂)		
	1.0m ≤ W < 2.0m		
埋戻	1.0m ≤ W < 4.0m		
	W < 1.0m		
基面整正			
間詰Co			
平張りCo			
舗装版取壊し	アスファルト舗装		別紙
構造物取壊し	Co(無筋構造物)		
構造物取壊し	石積(空積)		
アスファルト舗装	表層(車道・路肩部)		7.02
上層路盤	車道・路肩部		7.02
下層路盤	車道・路肩部		2.93

NO. 1
GH= 215.956
FH= 215.920



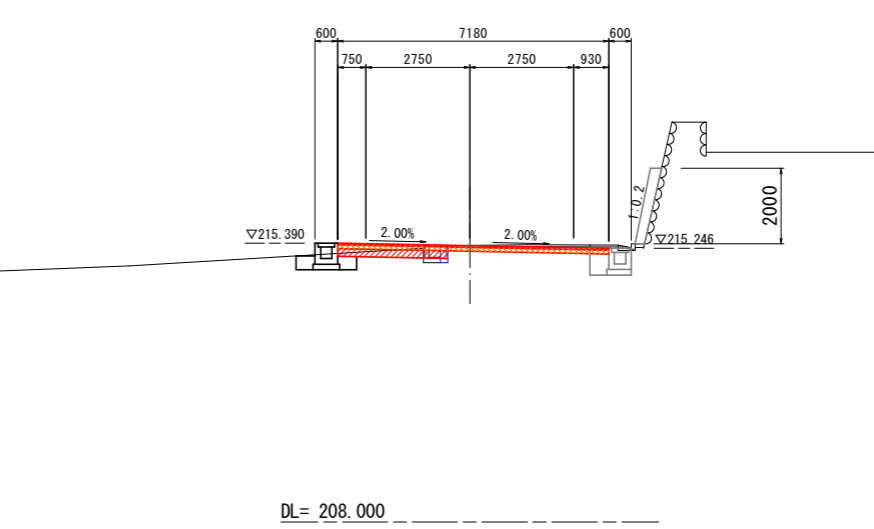
種別	区分	左側	右側
掘削	オープン(土砂)		1.62
	片切(土砂)		
盛土	路床盛土		
床掘	標準(土砂)		
	1.0m ≤ W < 2.0m		
埋戻	1.0m ≤ W < 4.0m		
	W < 1.0m		
基面整正			
間詰Co			
平張りCo			
舗装版取壊し	アスファルト舗装		別紙
構造物取壊し	Co(無筋構造物)		
構造物取壊し	石積(空積)		
アスファルト舗装	表層(車道・路肩部)		7.49
上層路盤	車道・路肩部		7.49
下層路盤	車道・路肩部		2.85

NO. 0
GH= 214.775
FH=



種別	区分	左側	右側
掘削	オープン(土砂)		
	片切(土砂)		
盛土	路床盛土		
床掘	標準(土砂)		
	1.0m ≤ W < 2.0m		
埋戻	1.0m ≤ W < 4.0m		
	W < 1.0m		
基面整正			
間詰Co			
平張りCo			
舗装版取壊し	アスファルト舗装		
構造物取壊し	Co(無筋構造物)		
構造物取壊し	石積(空積)		
アスファルト舗装	表層(車道・路肩部)		
上層路盤	車道・路肩部		
下層路盤	車道・路肩部		

NO. 0+10.000
GH= 215.329
FH= 215.320



種別	区分	左側	右側
掘削	オープン(土砂)		1.47
	片切(土砂)		
盛土	路床盛土		
床掘	標準(土砂)		
	1.0m ≤ W < 2.0m		
埋戻	1.0m ≤ W < 4.0m		
	W < 1.0m		
基面整正			
間詰Co			
平張りCo			
舗装版取壊し	アスファルト舗装		別紙
構造物取壊し	Co(無筋構造物)		
構造物取壊し	石積(空積)		
アスファルト舗装	表層(車道・路肩部)		7.18
上層路盤	車道・路肩部		7.18
下層路盤	車道・路肩部		2.92

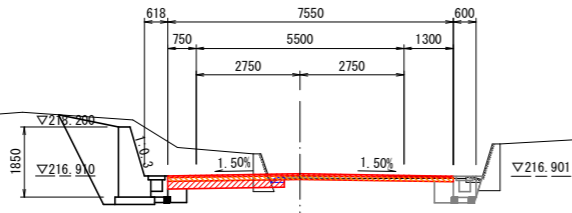
実施設計図面

工事名	第3土 野呂内三編停車場 三・池田地井ノ久保 舗装工事 (掛い手標架型)		
路線名等	(一)野呂内三編停車場線		
工事箇所	三好市池田町白地井ノ久保		
図面名	横断面図(1)		
縮尺	S=1:100	図面番号	4 / 8
会社名			
事業者名	徳島県西部総合県民局県土整備部 (三好)		

横断面図(2)

S=1:100

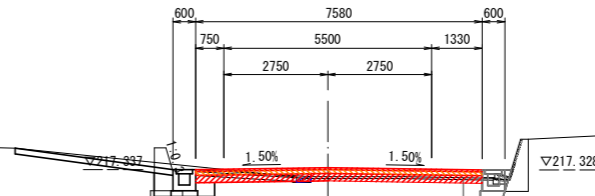
NO. 2
GH= 216.884
FH= 216.962



DL= 209.000

種別	区分	左側	右側
掘削	オープン(土砂)		1.07
	片切(土砂)		
盛土	路床盛土		
	標準(土砂)		
床掘	標準(土砂)		
	1.0m ≤ W < 2.0m		
埋戻	1.0m ≤ W < 4.0m		
	W < 1.0m		
基面整正			
間詰Co			
平張りCo			
舗装版取壊し	アスファルト舗装		別紙
構造物取壊し	Co(無筋構造物)		
構造物取壊し	石積(空積)		
アスファルト舗装	表層(車道・路肩部)		7.56
上層路盤	車道・路肩部		7.56
下層路盤	車道・路肩部		3.09

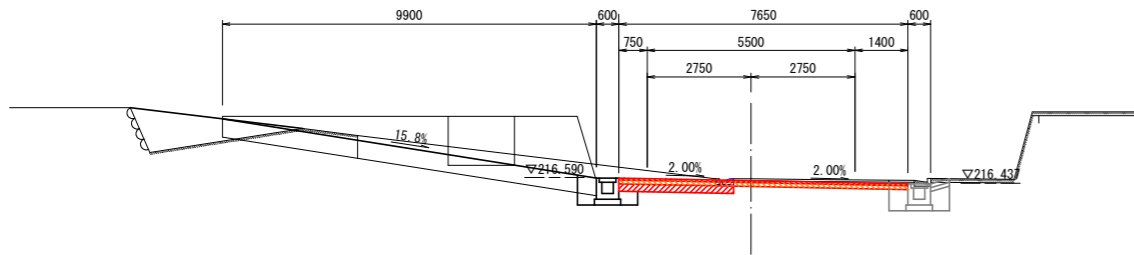
NO. 2+13.5
GH= 217.224
FH= 217.389



DL= 209.000

種別	区分	左側	右側
掘削	オープン(土砂)		0.93
	片切(土砂)		
盛土	路床盛土		
	標準(土砂)		
床掘	標準(土砂)		
	1.0m ≤ W < 2.0m		
埋戻	1.0m ≤ W < 4.0m		
	W < 1.0m		
基面整正			
間詰Co			
平張りCo			
舗装版取壊し	アスファルト舗装		別紙
構造物取壊し	Co(無筋構造物)		
構造物取壊し	石積(空積)		
アスファルト舗装	表層(車道・路肩部)		7.59
上層路盤	車道・路肩部		7.59
下層路盤	車道・路肩部		7.59

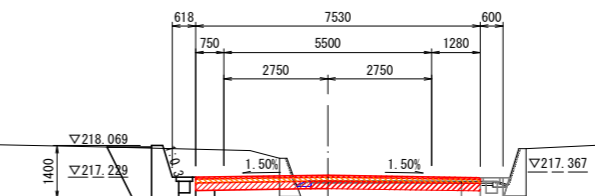
NO. 1+10.000
GH= 216.552
FH= 216.502



DL= 209.000

種別	区分	左側	右側
掘削	オープン(土砂)		1.77
	片切(土砂)		
盛土	路床盛土		
	標準(土砂)		
床掘	標準(土砂)		
	1.0m ≤ W < 2.0m		
埋戻	1.0m ≤ W < 4.0m		
	W < 1.0m		
基面整正			
間詰Co			
平張りCo			
舗装版取壊し	アスファルト舗装		別紙
構造物取壊し	Co(無筋構造物)		
構造物取壊し	石積(空積)		
アスファルト舗装	表層(車道・路肩部)		7.66
上層路盤	車道・路肩部		7.66
下層路盤	車道・路肩部		3.04

NO. 2+10.000
GH= 217.135
FH= 217.281



DL= 209.000

種別	区分	左側	右側
掘削	オープン(土砂)		1.52
	片切(土砂)		
盛土	路床盛土		
	標準(土砂)		
床掘	標準(土砂)		
	1.0m ≤ W < 2.0m		
埋戻	1.0m ≤ W < 4.0m		
	W < 1.0m		
基面整正			
間詰Co			
平張りCo			
舗装版取壊し	アスファルト舗装		別紙
構造物取壊し	Co(無筋構造物)		
構造物取壊し	石積(空積)		
アスファルト舗装	表層(車道・路肩部)		7.54
上層路盤	車道・路肩部		7.54
下層路盤	車道・路肩部		7.54

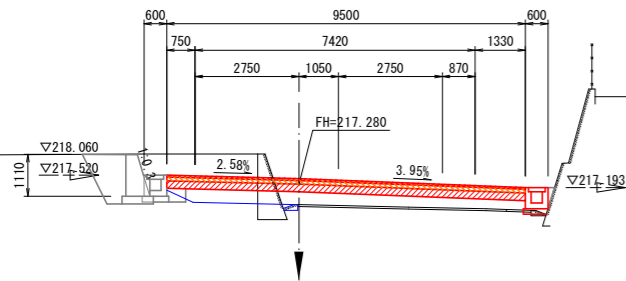
実施設計図面

工事名	給土 野呂内三編停車場 三・池田地井ノ久保 舗装工事(抜付手続済)		
路線名等	(一)野呂内三編停車場線		
工事箇所	三好市池田町白地井ノ久保		
図面名	横断面図(2)		
縮尺	S=1:100	図面番号	5 / 8
会社名			
事業者名	徳島県西部総合県民局県土整備部(三好)		

横断面図 (3)

S=1:100

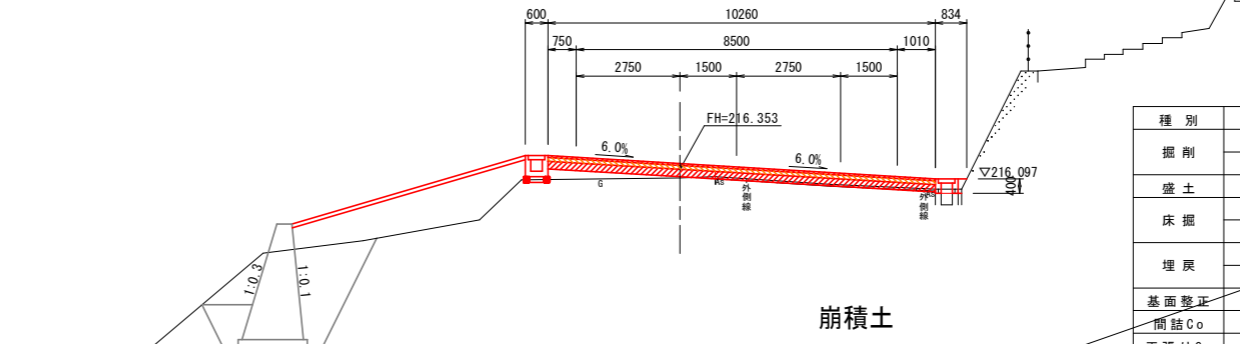
NO. 4
GH= 216.738
FH= 217.430
(FH= 217.280):下層路盤仕上げ高



種別	区分	左側	右側
掘削	オープン(土砂)	0.00	
	片切(土砂)		
盛土	路床盛土	3.22	
	標準(土砂)		
床掘	1.0m ≤ W < 2.0m		
	1.0m ≤ W < 4.0m		
埋戻	W < 1.0m		
基面修正			
間詰Co			
平張りCo			
舗装版取壊し	アスファルト舗装		別紙
構造物取壊し	Co(無筋構造物)		
構造物取壊し	石積(空積)		
アスファルト舗装	表層(車道・路肩部)	9.50	
上層路盤	車道・路肩部	9.50	
下層路盤	車道・路肩部	9.50	

DL= 208.000

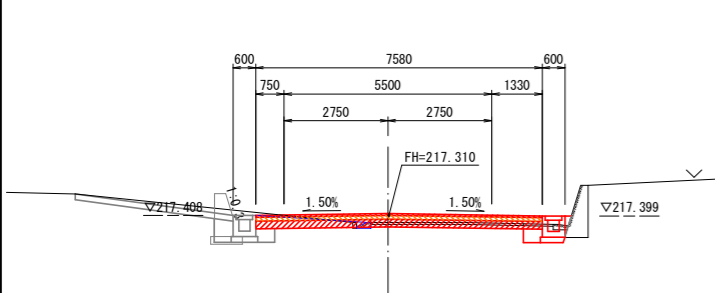
No. 5
GH= 216.113
FH= 216.503
(FH= 216.353):下層路盤仕上げ高



種別	区分	左側	右側
掘削	オープン(土砂)	0.02	
	片切(土砂)		
盛土	路床盛土	0.55	
	標準(土砂)		
床掘	1.0m ≤ W < 2.0m		
	1.0m ≤ W < 4.0m		
埋戻	W < 1.0m		
基面修正			
間詰Co			
平張りCo			
舗装版取壊し	アスファルト舗装		別紙
構造物取壊し	Co(無筋構造物)		
構造物取壊し	石積(空積)		
アスファルト舗装	表層(車道・路肩部)	10.26	
上層路盤	車道・路肩部	10.26	
下層路盤	車道・路肩部	10.26	

DL= 205.000

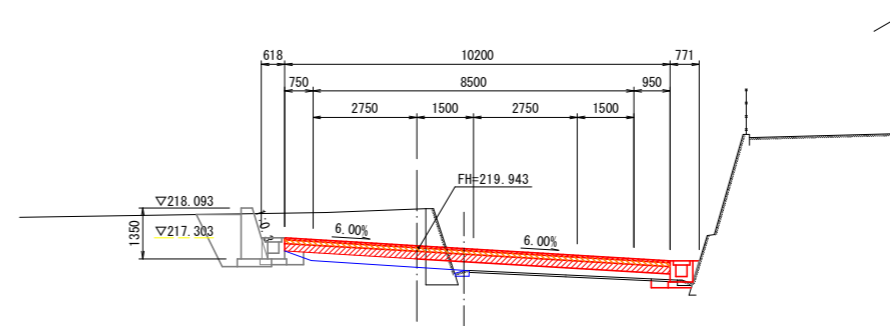
NO. 3
GH= 217.224
FH= 217.460
(FH= 217.310):下層路盤仕上げ高



種別	区分	左側	右側
掘削	オープン(土砂)	0.96	
	片切(土砂)		
盛土	路床盛土	0.00	
	標準(土砂)		
床掘	1.0m ≤ W < 2.0m		
	1.0m ≤ W < 4.0m		
埋戻	W < 1.0m		
基面修正			
間詰Co			
平張りCo			
舗装版取壊し	アスファルト舗装		別紙
構造物取壊し	Co(無筋構造物)		
構造物取壊し	石積(空積)		
アスファルト舗装	表層(車道・路肩部)	7.59	
上層路盤	車道・路肩部	7.59	
下層路盤	車道・路肩部	7.59	

DL= 209.000

NO. 4+10.000
GH= 216.429
FH= 217.093
(FH= 216.943):下層路盤仕上げ高



種別	区分	左側	右側
掘削	オープン(土砂)	0.00	
	片切(土砂)		
盛土	路床盛土	2.30	
	標準(土砂)		
床掘	1.0m ≤ W < 2.0m		
	1.0m ≤ W < 4.0m		
埋戻	W < 1.0m		
基面修正			
間詰Co			
平張りCo			
舗装版取壊し	アスファルト舗装		別紙
構造物取壊し	Co(無筋構造物)		
構造物取壊し	石積(空積)		
アスファルト舗装	表層(車道・路肩部)	10.21	
上層路盤	車道・路肩部	10.21	
下層路盤	車道・路肩部	10.21	

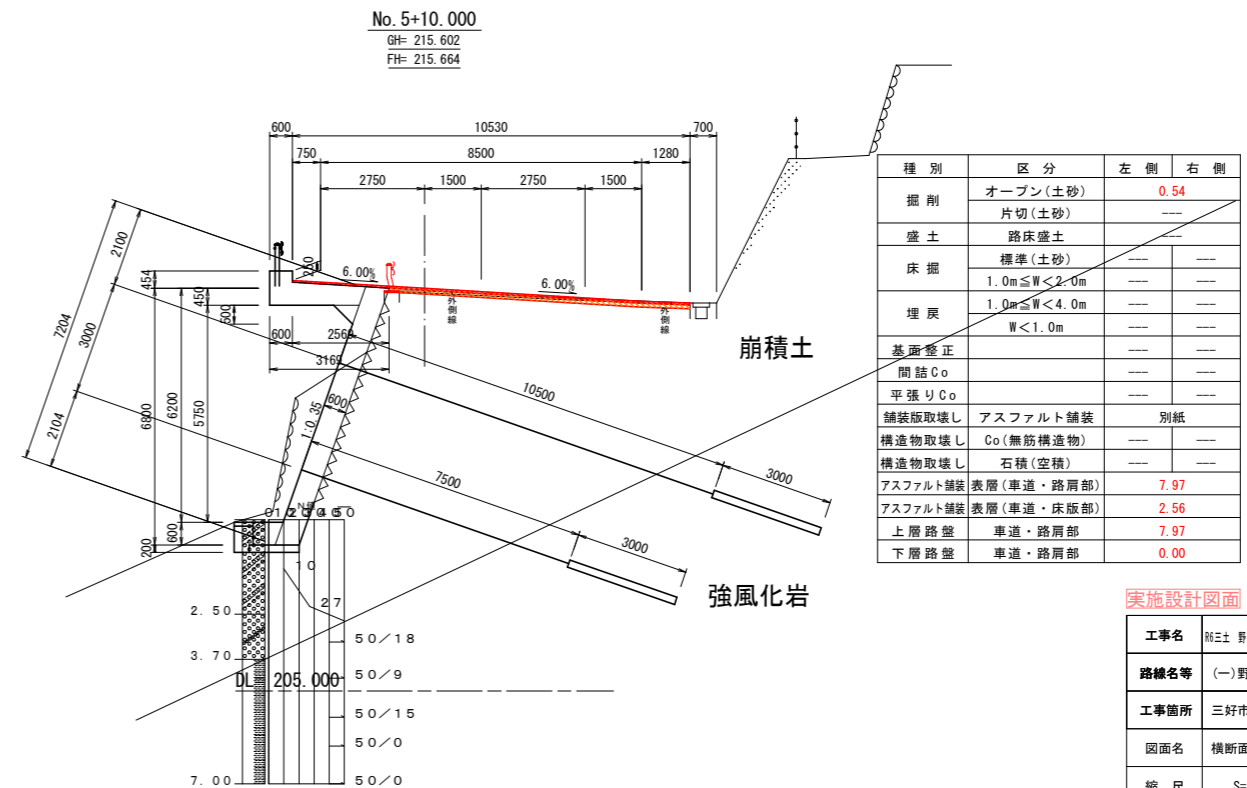
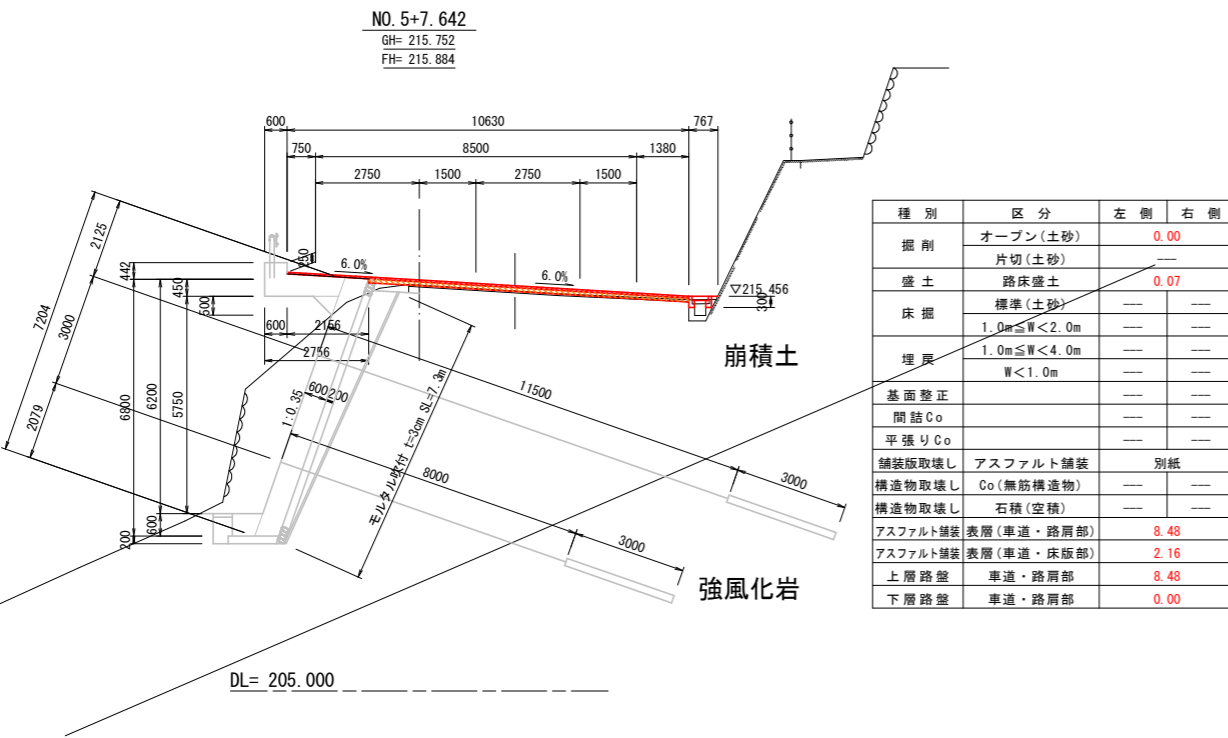
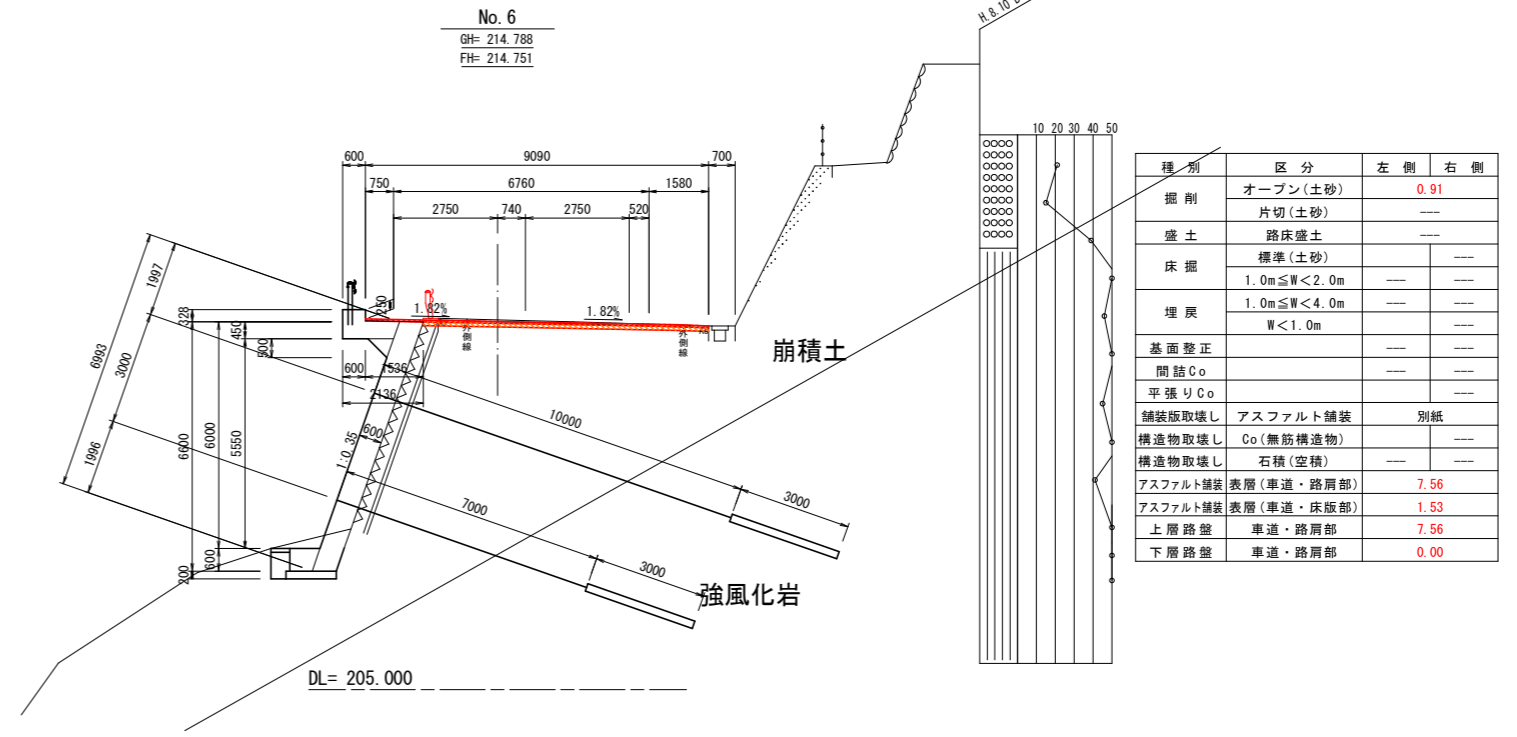
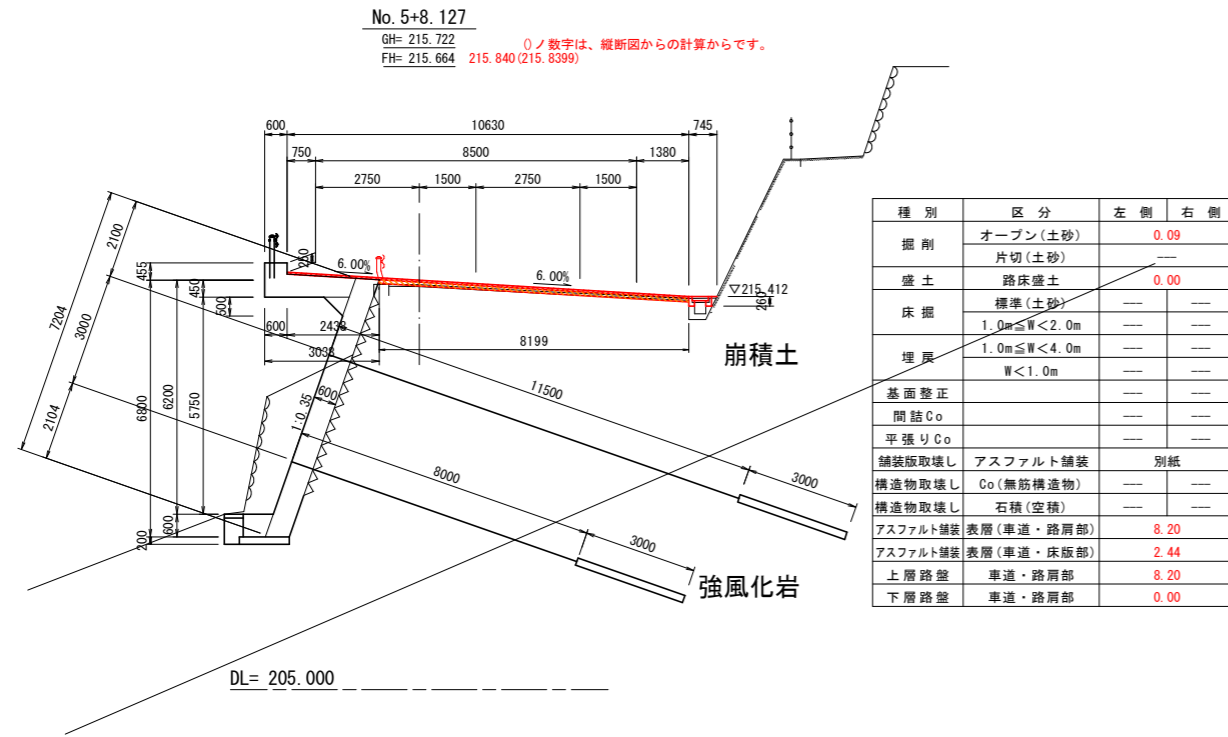
DL= 208.000

実施設計図面

工事名	給土 野呂内三編停車場 三・池田地井ノ久保 舗装工事 (抜粋) 手続係		
路線名等	(一)野呂内三編停車場線		
工事箇所	三好市池田町白地井ノ久保		
図面名	横断面図(3)		
縮尺	S=1:100	図面番号	6 / 8
会社名			
事業者名	徳島県西部総合県民局県土整備部 (三好)		

横断面図(4)

S=1:100



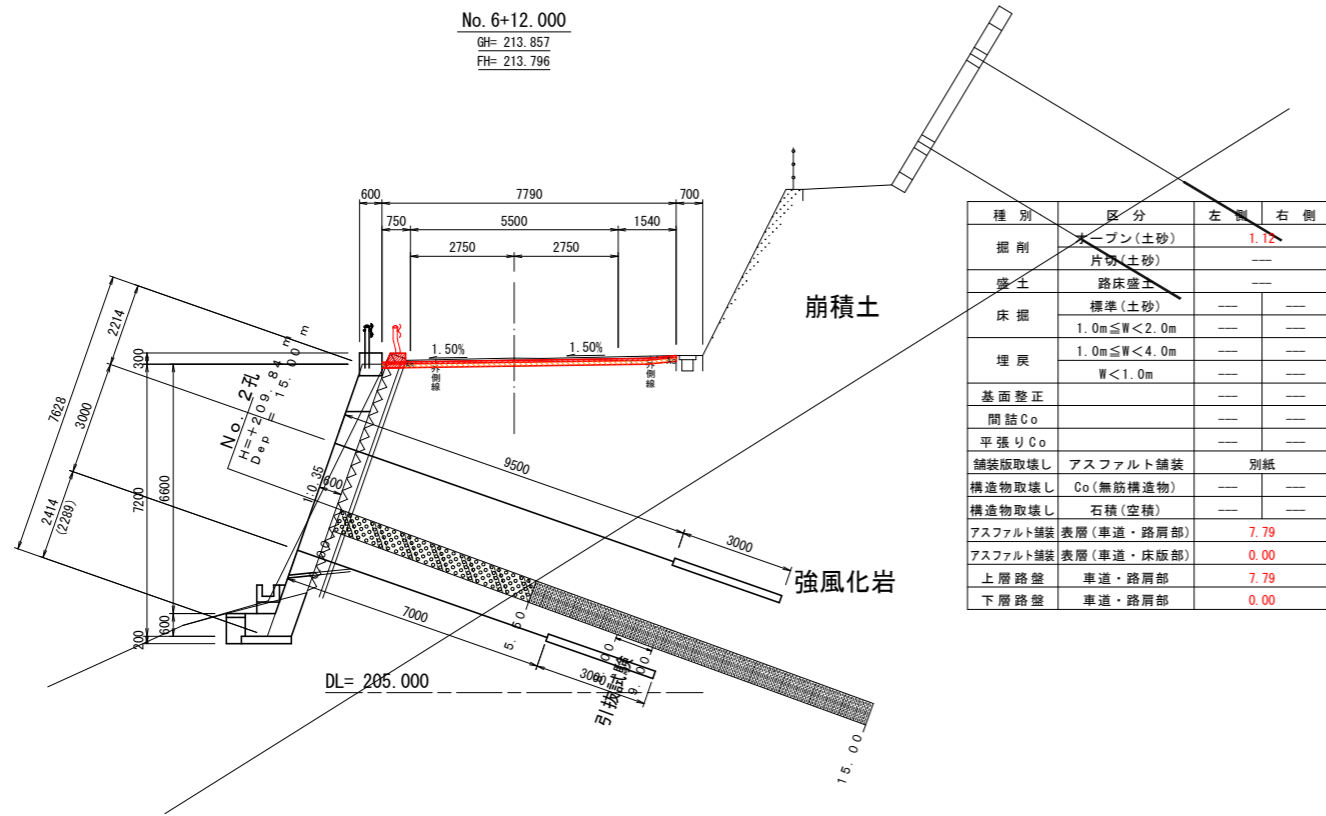
実施設計図面

工事名	崩土 野呂内三縄停車場 三・池田地井ノ久保 舗装工事 (旧手塚保)		
路線名等	(一)野呂内三縄停車場線		
工事箇所	三好市池田町白地井ノ久保		
図面名	横断面図(4)		
縮尺	S=1:100	図面番号	7/8
会社名			
事業者名	徳島県西部総合県民局県土整備部 (三好)		

横断面図(5)

S=1:100

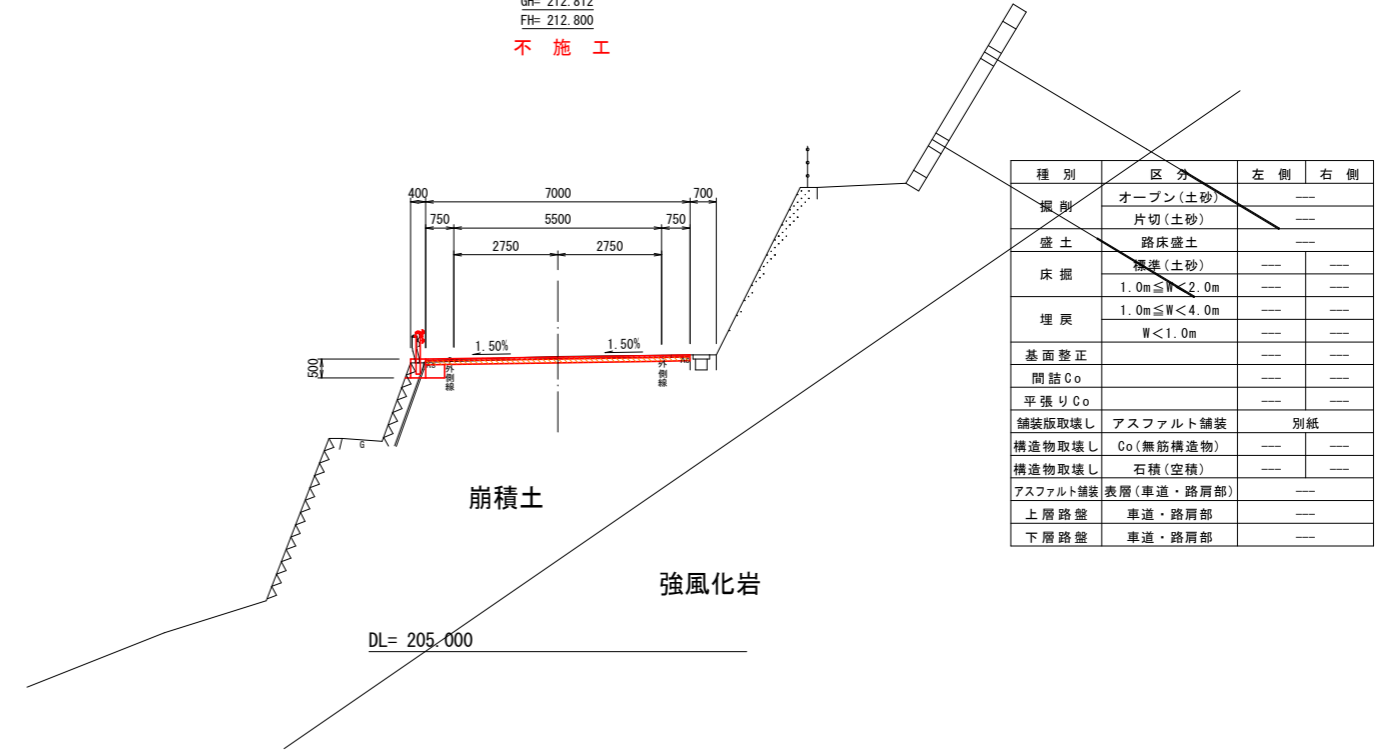
No. 6+12.000
GH= 213.857
FH= 213.796



種別	区分	左側	右側
掘削	オープン(土砂)	---	1.12
	片切(土砂)	---	---
盛土	路床盛土	---	---
床掘	標準(土砂)	---	---
	1.0m ≤ W < 2.0m	---	---
埋戻	1.0m ≤ W < 4.0m	---	---
	W < 1.0m	---	---
基面修正		---	---
間詰Co		---	---
平張りCo		---	---
舗装版取壊し	アスファルト舗装	別紙	---
構造物取壊し	Co(無筋構造物)	---	---
構造物取壊し	石積(空積)	---	---
アスファルト舗装	表層(車道・路肩部)	---	7.79
アスファルト舗装	表層(車道・床版部)	---	0.00
上層路盤	車道・路肩部	---	7.79
下層路盤	車道・路肩部	---	0.00

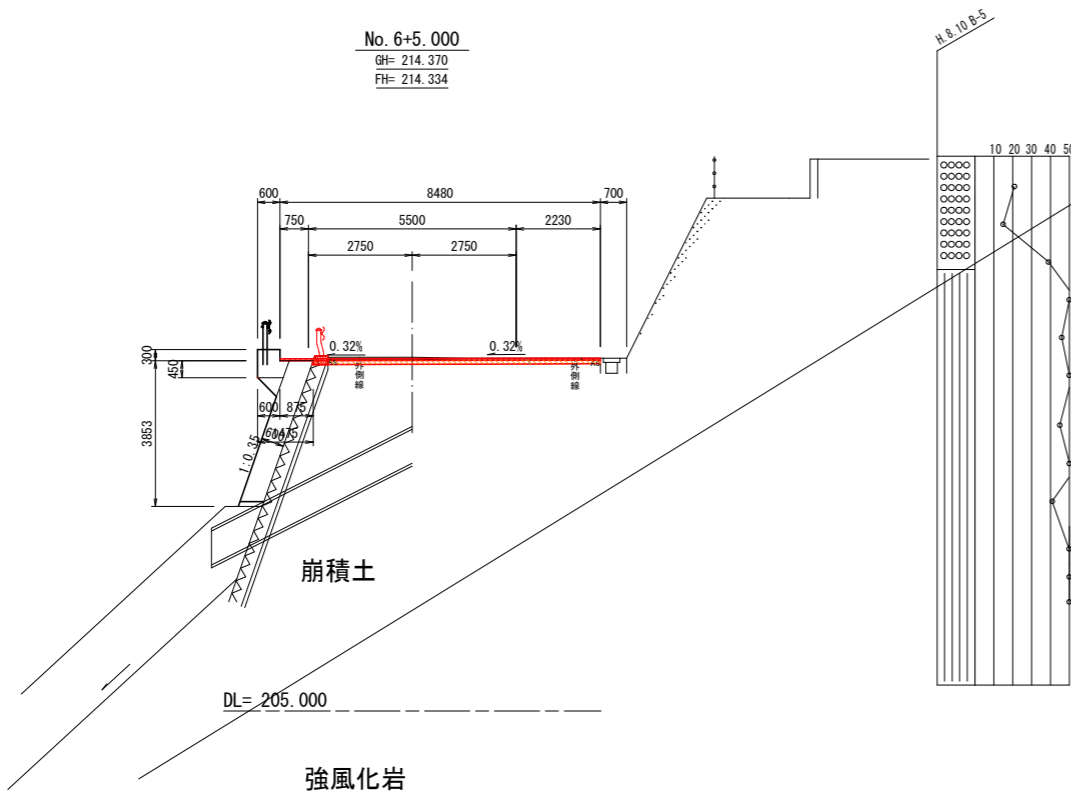
SP-3 (No. 7+6.854)
GH= 212.812
FH= 212.800

不施工



種別	区分	左側	右側
掘削	オープン(土砂)	---	---
	片切(土砂)	---	---
盛土	路床盛土	---	---
床掘	標準(土砂)	---	---
	1.0m ≤ W < 2.0m	---	---
埋戻	1.0m ≤ W < 4.0m	---	---
	W < 1.0m	---	---
基面修正		---	---
間詰Co		---	---
平張りCo		---	---
舗装版取壊し	アスファルト舗装	別紙	---
構造物取壊し	Co(無筋構造物)	---	---
構造物取壊し	石積(空積)	---	---
アスファルト舗装	表層(車道・路肩部)	---	---
上層路盤	車道・路肩部	---	---
下層路盤	車道・路肩部	---	---

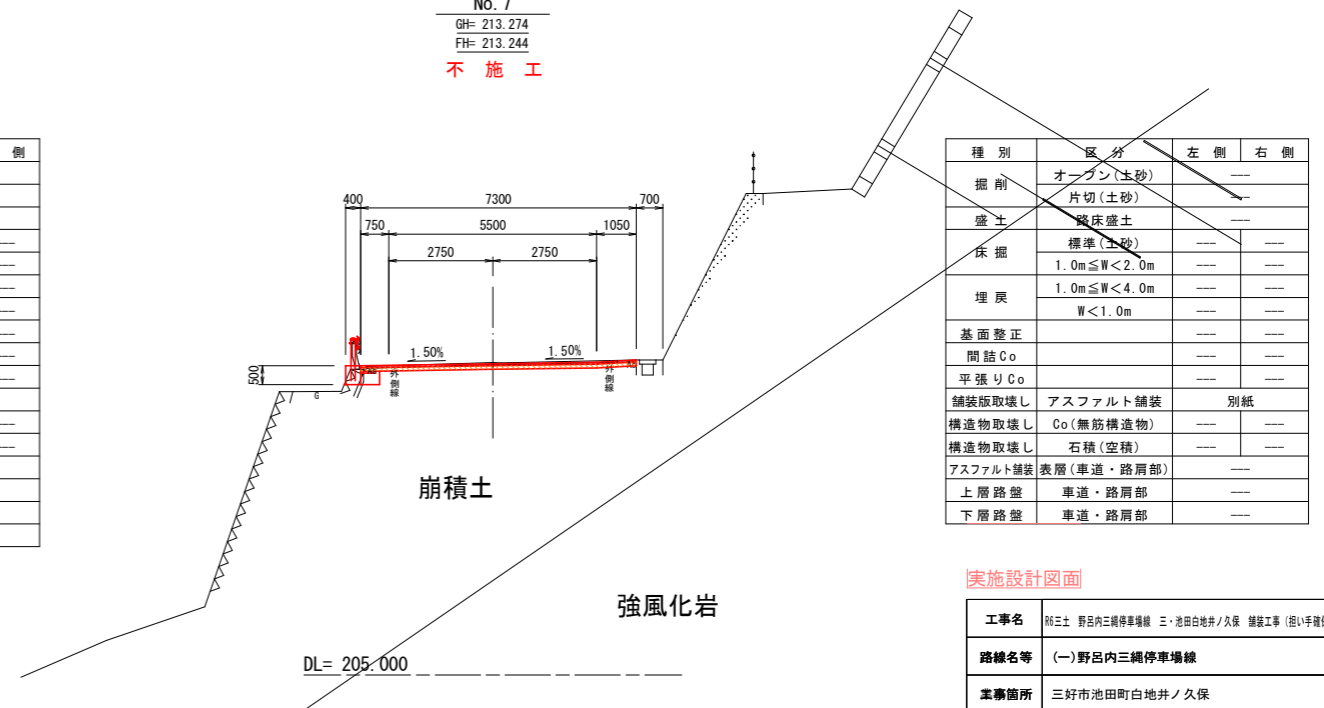
No. 6+5.000
GH= 214.370
FH= 214.334



種別	区分	左側	右側
掘削	オープン(土砂)	---	0.88
	片切(土砂)	---	---
盛土	路床盛土	---	---
床掘	標準(土砂)	---	---
	1.0m ≤ W < 2.0m	---	---
埋戻	1.0m ≤ W < 4.0m	---	---
	W < 1.0m	---	---
基面修正		---	---
間詰Co		---	---
平張りCo		---	---
舗装版取壊し	アスファルト舗装	別紙	---
構造物取壊し	Co(無筋構造物)	---	---
構造物取壊し	石積(空積)	---	---
アスファルト舗装	表層(車道・路肩部)	---	7.61
アスファルト舗装	表層(車道・部床版)	---	0.88
上層路盤	車道・路肩部	---	7.61
下層路盤	車道・路肩部	---	0.00

No. 7
GH= 213.274
FH= 213.244

不施工



種別	区分	左側	右側
掘削	オープン(土砂)	---	---
	片切(土砂)	---	---
盛土	路床盛土	---	---
床掘	標準(土砂)	---	---
	1.0m ≤ W < 2.0m	---	---
埋戻	1.0m ≤ W < 4.0m	---	---
	W < 1.0m	---	---
基面修正		---	---
間詰Co		---	---
平張りCo		---	---
舗装版取壊し	アスファルト舗装	別紙	---
構造物取壊し	Co(無筋構造物)	---	---
構造物取壊し	石積(空積)	---	---
アスファルト舗装	表層(車道・路肩部)	---	---
上層路盤	車道・路肩部	---	---
下層路盤	車道・路肩部	---	---

実施設計図面

工事名	崩土 野呂内三編停車場 三・池田地井ノ久保 舗装工事 (掛手保)		
路線名等	(一)野呂内三編停車場線		
事業箇所	三好市池田町地井ノ久保		
図面名	横断面図(5)		
縮尺	S=1:100	図面番号	8 / 8
会社名			
事業者名	徳島県西部総合県民局県土整備部 (三好)		